

KV 系列梭阀

● 产品特性

- 1、结构紧凑，外观简洁；
- 2、两个输入口一个输出口，压力大的优先输出；
- 3、适用于控制回路中，起逻辑“或”的作用。



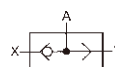
KV-08

KV-10

● 订购代码



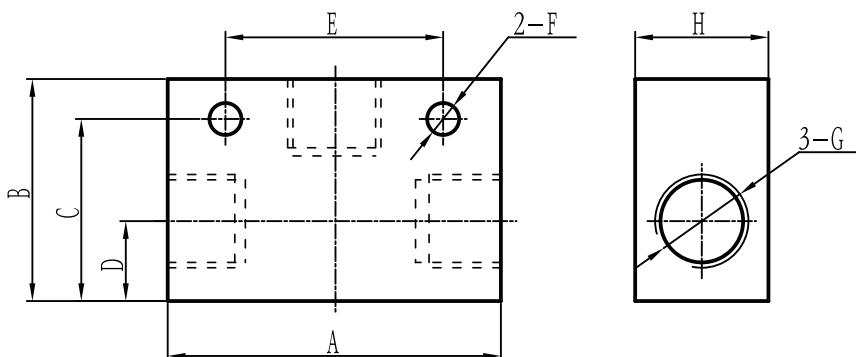
● 图形符号



● 技术参数

项目 规格	接管口径	通径 (mm)	工作介质	使用压力范围	开启压力	介质温度
KV-06	G1/8	3	空气	0.05 ~ 1.2 MPa	≥ 0.05MPa	-5 ~ 60°C
KV-08	G1/4	6				
KV-10	G3/8	8				
KV-15	G1/2	10				
KV-20	G3/4	15				
KV-25	G1	20				

● 外形尺寸



规格	A	B	C	D	E	F	G	H
KV-06	40	26	21	8	25	φ 4.3	G1/8	16
KV-08	52	35	25	11	35	φ 5.5	G1/4	22
KV-10	70	50	41	18	48	φ 7	G3/8	30
KV-15	75	50	41	18	48	φ 7	G1/2	30
KV-20	110	70	58	22	72	φ 7	G3/4	40
KV-25	110	70	58	22	72	φ 7	G1	40